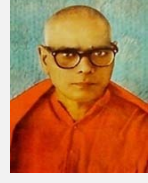




स्वामी रामानंद तीर्थ मराठवाडा विद्यापीठ,

विष्णुपूरी, नांदेड - 431606 (महाराष्ट्र)

SWAMI RAMANAND TEERTH MARATHWADA UNIVERSITY,
VISHNUPURI, NANDED-431606, MAHARASHTRA STATE, INDIA.



Established on 17th September 1994- Recognized by the UGC U/s 2(f) and 12(B), NAAC Re-accredited with "A" Grade.

SPECIAL CELL

Phone : (02462) 229542

Fax : (02462) 229574

Website :- www.srtmun.ac.in

E-mail: splcellsrtmun@gmail.com

जा.क./विशेष कक्ष/२०१५-१६/१७४६

दिनांक :- १६.०२.२०१६

प्रति,
मा.प्राचार्य,
सर्व संलग्नीत महाविद्यालये,
प्रस्तूत विद्यापीठ.

विषय :- शिक्षक संवर्गातील मागासवर्गीयांच्या सरळसेवा भरतीमधील अनुशेषाची माहिती पाठविणे बाबत.

महोदय,

उपरोक्त विषयी शासनाने शिक्षक संवर्गातील सरळसेवेतील पदामधील अनुशेषाची दिनांक ३१ डिसेंबर २०१५ पर्यंतची माहिती पाठविण्याबाबत कळविले आहे.

याबाबत आपणास कळविण्यात येते की, शासनाने दिनांक २४.०८.२०१५ रोजीच्या शासन निर्णयानुसार दिनांक २२.०९.२०१४ रोजीचा शासन निर्णय अधिकमीत करून दिनांक २४.०४.१९९५ रोजी विषय व संवर्गनिहायचा शासन निर्णय कायम केला आहे. त्यामुळे यापूर्वी शासन निर्णय दिनांक २२.०९.२०१४ नुसार शिक्षक पदे भरण्याची कार्यवाही झालेली आहे.

तेव्हा शासन निर्णय दिनांक २४.०८.२०१५ मधील तरतुदीनुसार विषय व संवर्गनिहाय शिक्षक संवर्गाच्या पदाची डिसेंबर २०१५ पर्यंतची माहिती सोबत जोडलेल्या विवरणपत्रात बिनचुक भरून विशेष कक्ष विभागाच्या splcellsrtmun@gmail.com या ईमेलवर आणि एक हार्ड कॉपी दिनांक २९ फेब्रुवारी, २०१६ पर्यंत विभागात पाठविण्याची व्यवस्था करावी. जेणेकरून माहिती महाराष्ट्र शासन, विद्यापीठ अनुदान आयोग इत्यादींना वेळेत पाठविता येईल.

तरी सदर माहितीस प्रथम प्राधान्य देवून शासन निर्णय दिनांक २४.०८.२०१५ नुसार विषय व संवर्गनिहाय आपल्या महाविद्यालयातील शिक्षक संवर्गातील पदांची माहिती वेळेच्या आंत पाठवून सहकार्य करावे, हि विनंती.

आपला,
स्वाक्षरीत/-
संचालक

महाविद्यालय व विद्यापीठ विकास मंडळ

Lokeh jkeuan rhfkZ ejkBokMk fo | ki hB] uknM

महाविद्यालयाचे नांव व दुरध्वनी क्र. :

संलग्नित महाविद्यालयातील f'k{kd l 0xkP; k dk; jr पदाबाबतची माहिती

अ.क्र.	विषय	मंजूर पदे	भरलेली पदे	रिक्त पदे	भरलेली पदे / कार्यरत पदे										अपंग	महिला
					अजा	अज	विजाअ	भजब	भजक	भजड	विमाप्र	इमाव	खुला	एकूण		
1	2	3	4	5	6	7	8	9	10	11	12	13	14	15	16	17
1	प्राचार्य															
2	ग्रंथपाल,															
3	शा.शि.संचालक															
4	इंग्रजी															
5	मराठी															
6	हिंदी															
7																
8																
9																
10																
11																
12																
13																
14																
15																
16																
17																
18																
19																
20																
21																
22																
23																
24																
25																
	एकूण															

i kpk; l

(सही व शिक्का)

नोट :- ज्या शिक्षकांची ज्या प्रवर्गात रितसर निवड झाली आहे. त्यांची त्याच प्रवर्गात नोंद घेण्यात यावी.

